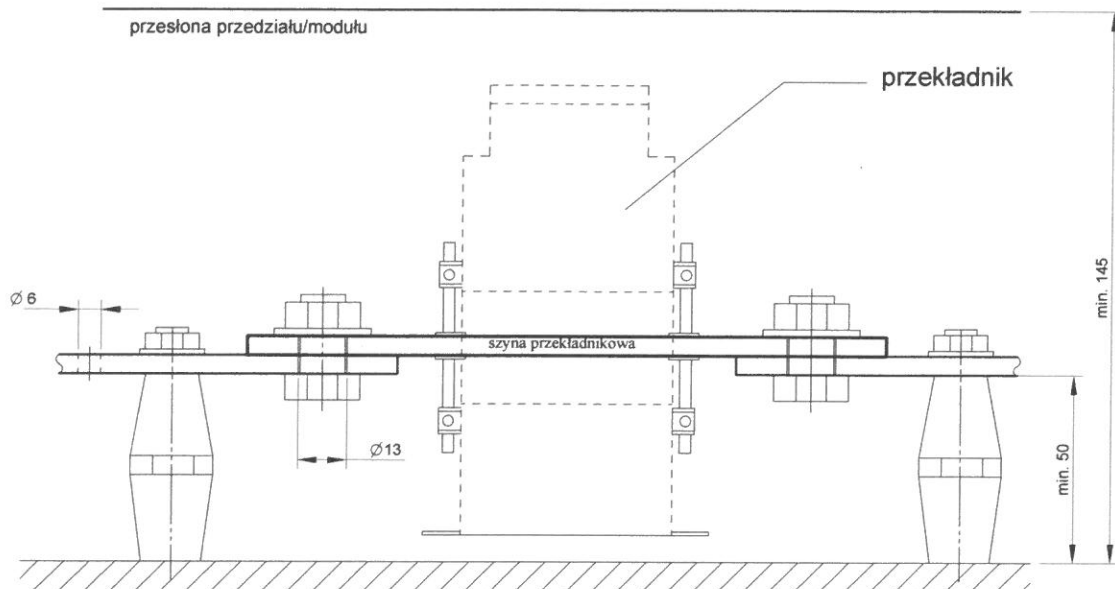


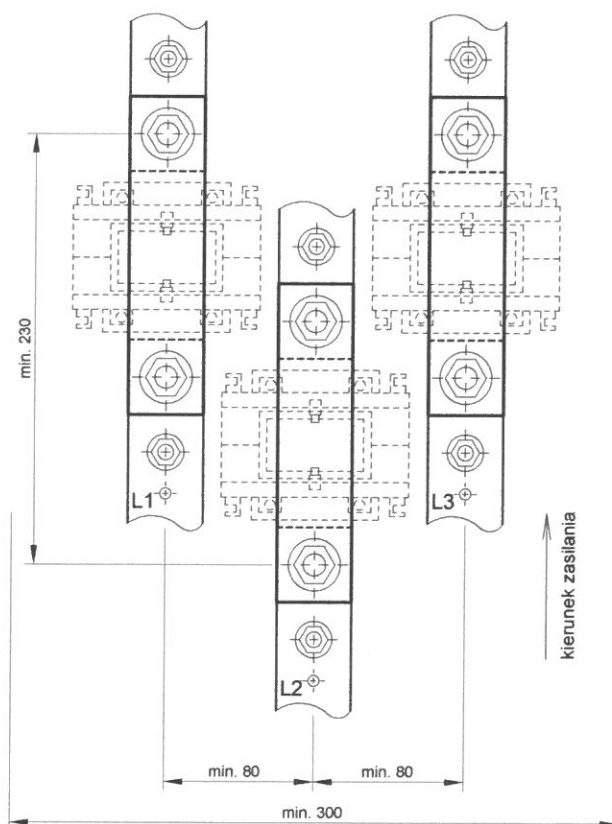
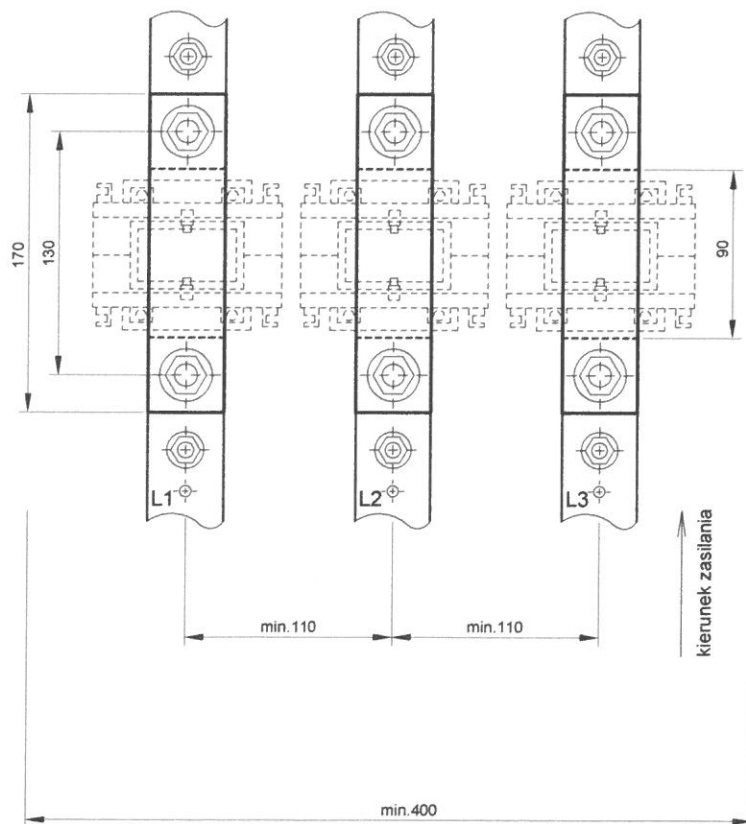
## Moduł przekładnikowy MP

/dotyczy układu półpośredniego zabudowywanego przez ENEA  
Operator Sp. z o.o. w rozdzielni lub szafce pomiarowej Klienta  
przyłączanego do sieci o napięciu poniżej 1 kV/  
- moduł wraz z szyną przekładnikową przygotowuje Klient -



wariant 1

wariant 2



### Uwagi :

1. szyny przekładnikowe P 40x5 lub P 40x10
2. śruby M12x30 - twardość 8.8, nakrętki samozaprasowujące M12
3. otwory w szynach  $\varnothing 6$  dla podłączenia obwodów napięciowych /śruby M5/
4. głębokość przedziału / modułu - min. 145 mm /od płyty montażowej/
5. osłona przedziału/modułu przystosowana do opłombowania